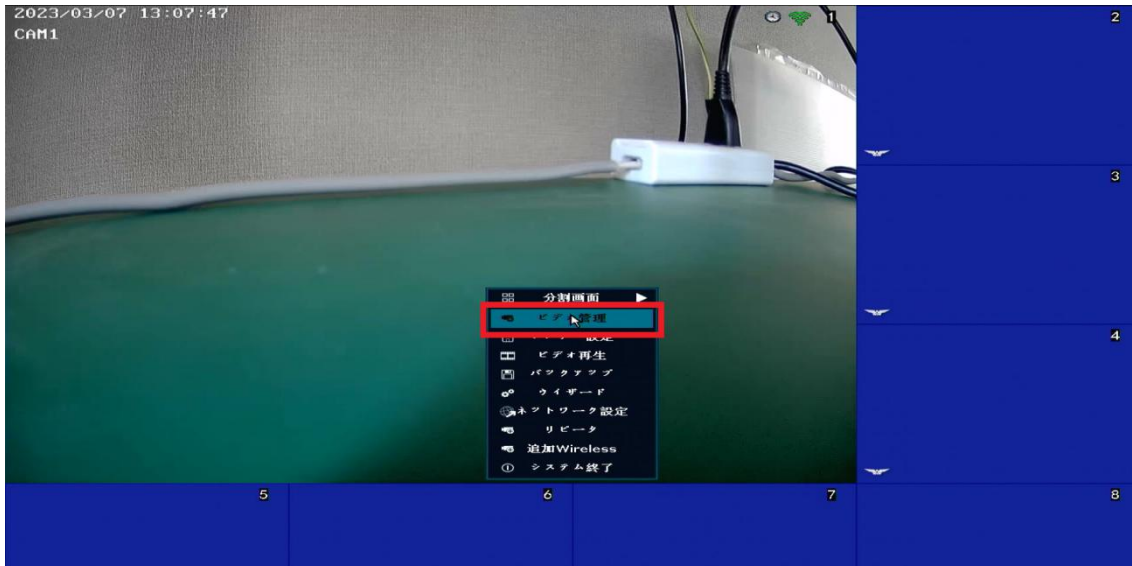


## ■NV2 シリーズ カメラ削除➡再追加方法

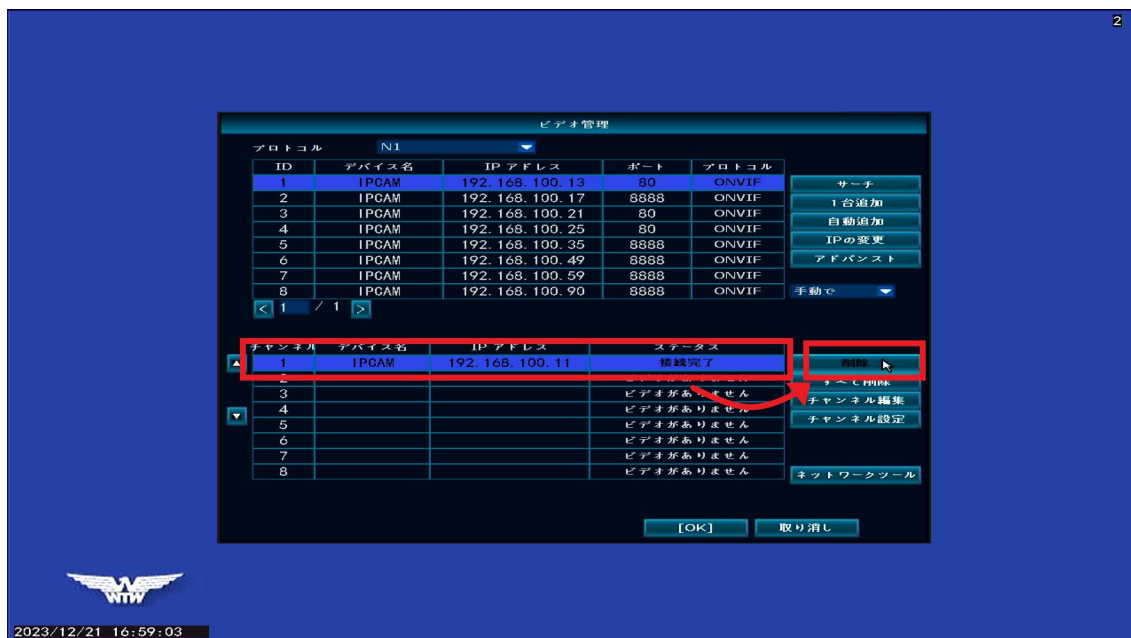
①ライブ画面から右クリック➡ビデオ管理を左クリックしてください。



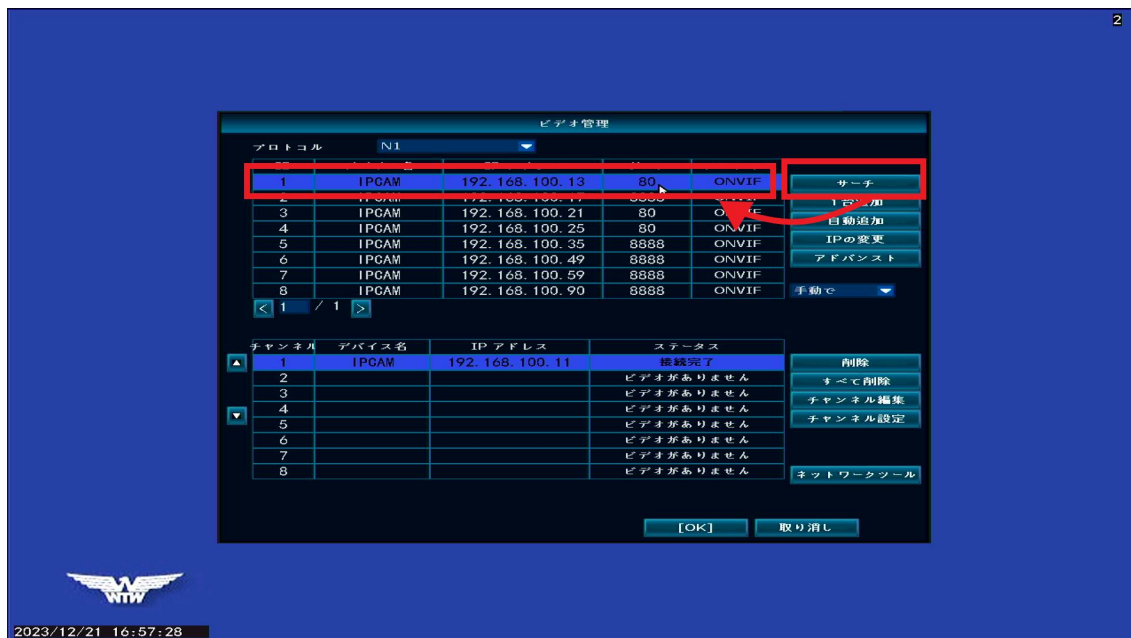
②ビデオ管理画面、中央右側の項目を「手動」に変更します。



③ビデオ管理画面の下の表に現在追加されているカメラ情報が表示されておりますので、削除したいカメラ情報を左クリックしてから、画面右側の削除ボタンで削除を行います。



④カメラ情報を削除後、画面右上のサーチを左クリックし、上の表にカメラ情報が表示されたらカメラ情報をダブルクリックし再追加が可能です。



⑤再追加後映像が表示されるかをお試しください。

